

# El corriol camanegre

i l'ecosistema  
litoral mediterrani



DIPUTACIÓ DE  
VALENCIA

Medi Ambient  
Platges i Jardineria

# El corriol camanegre

*Charadrius alexandrinus*

## Un supervivent en les nostres platges



El **corriol camanegre** és un ocellat protegit de només 40 grams de pes, que **s'alimenta d'insectes, crustacis i mol·luscs soterrats en l'arena**. És una au limícola, que habita tant en platges com en aiguamolls i llacunes salades.

### NIDIFIQUEN DE MARÇ A JUNY

A la província de València podem veure'l durant tot l'any a les platges on queden dunes. Es considera una espècie vulnerable.

Se'n comptabilitzen a penes 250 parelles a la Comunitat Valenciana\*.

### UN EXEMPLE DE CONCILIACIÓ

Tant el mascle com la femella s'alternen per a incubar els ous durant **20-25 dies**. Els pollets només nàixer ja són capaços de córrer pels voltants del niu per a evitar els depredadors. Passaran **quatre setmanes aprenent a alimentar-se i a volar** amb els seus progenitors o, a vegades, sols amb un dels dos.

(\*) Dades de l'informe de seguiment de l'espècie de 2019 de la Conselleria.



El corriol camanegre es distribueix per Amèrica, Europa i Àsia.

## TEATRE DE SUPERVIVÈNCIA

Quan la parella de corriols troba el lloc on pondre els ous, **els defensen heroicament de possibles amenaces**. Si descobreixen algun perill, els progenitors intentaran allunyar-lo del niu estenent les ales com si estiguessen ferits perquè el possible atacant es fixe més en ells que en els pollets. Després d'aconseguir distraure el perill, tornen a caminar i a volar amb normalitat.

## ALIMENTACIÓ

Aquests ocellets es poden distingir perquè **s'alimenten** d'una forma molt característica: **fan carreres xicotetes i ràpides per l'arena i es paren en sec** per a atrapar el menjar de terra.

Encara que a la nit la seua capacitat per a trobar preses disminueix, cal ressaltar que tenen bona visió nocturna gràcies als seus grans ulls i a una gran sensibilitat visual.

Sabies que els corriols són capaçs de construir dos i tres nius per temporada de cria?

El corriol nidifica en llocs exposats o amb un grau de cobertura vegetal escassa o variable. La posta és normalment de tres ous, però és freqüent que, per causes diverses, de molts no en nasca una cria, per això són habituals les postes de reposició en la mateixa temporada de cria.

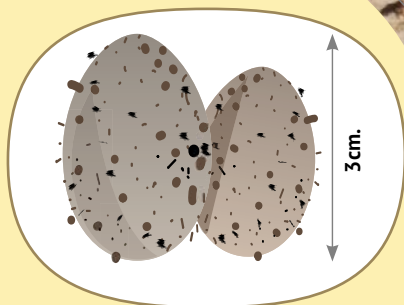


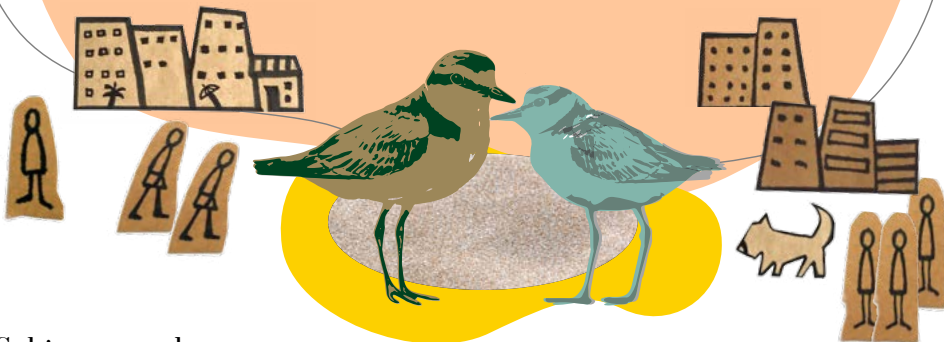
Corriol alimentant-se a la vora de la platja.



## Com són els ous del corriol?

Com a comparació amb uns ous més coneguts, els ous del corriol camanegre són molt semblants en grandària i color als de la guatla que veiem en els mercats. Com pots observar, el seu color es mimetitza fàcilment en l'arena.





## Sabies que a la Comunitat Valenciana només en queden 250 parelles?

Els **humans cada vegada construïm més cases i ocupem més les costes i els aiguamolls** on viu el corriol camanegre. La presència massiva de persones en la platja, el tràfec de mascotes, la pràctica d'esports aquàtics, la neteja mecanitzada en època de cria i molts altres factors poden alterar els llocs on crien i s'alimenten, situats just al peu de les dunes.

Per a revertir aquesta situació, s'està actuant des de diversos fronts com la col·locació de palissades de protecció que delimiten l'accés a les dunes, limitacions i restriccions en la neteja mecànica de platges en època de nidificació i campanyes de divulgació perquè tots i totes coneguem i valorem aquest ocell.

**A la província de València, podem trobar-lo en algunes platges dels municipis següents:**



**Protecció i senyalització de les dunes.**



Els sistemes dunars

# Muntanyes d'arena

Les dunes són la **barrera natural** contra els temporals marins i l'**hàbitat de moltes espècies** d'insectes, rèptils, mamífers i aus amenaçades, com el corriol camanegre.

**Es formen a partir de l'arena transportada pels corrents cap a la costa i depositada per l'onatge a la platja.** Quan l'arena se seca, el vent la transporta a la part superior d'aquesta. Les dunes formen un **sistema dinàmic** en el qual es distingeixen dunes embrionàries (les més pròximes a la platja), dunes mòbils o primàries, dunes fixes o secundàries i dunes estabilitzades o terciàries.



La reserva d'arena que representen les dunes és essencial per a assegurar l'existència de la zona seca de la platja, a més de constituir la barrera més eficaç contra l'erosió de la costa, per tant és important **restaurar** aquells sistemes dunars que han sigut alterats.

Aquesta restauració implica:

- Eliminació de les causes i reconstrucció del perfil de duna.
- Eliminació de plantes invasores i la seua revegetació autòctona.

# La posidònia

*Posidonia oceanica*

## Un bosc sota l'aigua

Si la trobes a la platja, aprecia el tresor que tens sota els teus peus: observa-la, busseja i sobretot investiga al seu voltant. La seua vida i els seus colors et sorprendran.

Sabies que la posidònia lluita contra el canvi climàtic alliberant diàriament a l'atmosfera fins a 20 litres d'oxigen per m<sup>2</sup>?

Les seues fulles llargues, quan se'n desprenen, cobreixen les nostres platges. Aquests arribatges no han de retirar-se excepte en temporada de bany, ja que ajuden a la conservació de l'arena.

Altres beneficis que ens aporta:

- Afavoreix la biodiversitat dels fons marins i per tant, els recursos pesquers.
- Estabilitza el sediment en retindre una gran quantitat d'arena. Protegeix les platges de l'erosió.
- Són grans consumidores de CO<sub>2</sub>.





#### NOMÉS CREIX A LA MEDITERRÀNIA

La *Posidonia oceanica* és una planta marina protegida, **endèmica de la mar Mediterrània**. Viu en els fons arenosos i és el **refugi de centenars d'espècies d'animals**. A més, la posidònia és capaç de **filtrar la brutícia del fons marí**, amb la qual cosa manté l'aigua neta i plena d'oxigen.

S'han trobat exemplars de posidònia separats més de 15 quilòmetres que provenien de la mateixa planta, i això ha fet que els científics estimen la seua edat en 100.000 anys, amb la qual cosa és **l'ésser viu més antic del planeta**.

La posidònia és **molt sensible als canvis de temperatura i a la contaminació**. L'augment continu de les tempera-

tures a causa del canvi climàtic, els abocaments contaminants de vaixells i poblacions costaneres, com també la transformació de les costes i l'arrossegament d'àncores dels vaixells sobre els fons marins, fan que en l'actualitat aquest tresor de les nostres mars **estigui desapareixent a gran velocitat**.



Restes de posidònia en l'arena.

# CUIDEM LES NOSTRES PLATGES!

Aquest ecosistema és un recurs natural ple de vida.

Conservar-lo ens ajuda a mantindre els **serveis ambientals** com el paisatge, l'espai, la qualitat de l'aigua i la provisió d'hàbitats per a la flora i fauna, entre altres.

**Com podem protegir aquest ecosistema?**

**Amb hàbits i actituds respectuoses, entre altres:**

- **No trepitjant les dunes, utilitzant els accessos habilitats per al pas i evitant que hi accedisquen les nostres mascotes.**
- **Valorant i protegint les espècies que habiten en aquest ecosistema.**
- **Dipositant els residus que generem en les papereres i contenidors específics, situats en les platges o al voltant.**
- **Respectant l'entorn i gaudint-ne.**

